

情報BOX Ver. 6
マークデータベース初期インストールソフト
「MarcData. exe」

(改定1版)

- ※ Postgres が入っているサーバーでのみインストールできます。
- ※ Windows XP/VISTA/7 各32Bit、64Bit に対応しています。

2011/07/29
Ver. 1.0

1. 概要

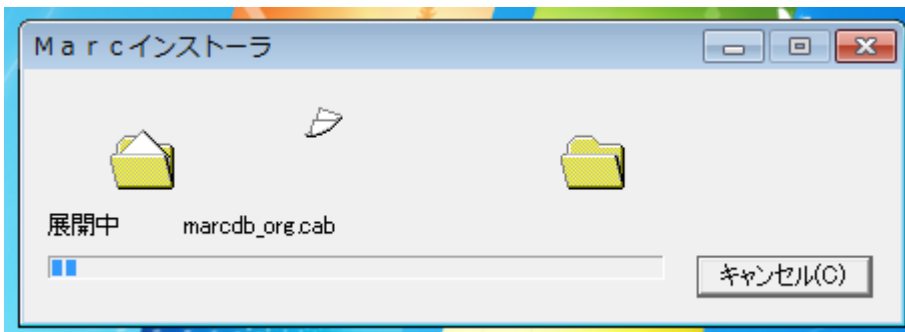
情報BOX Ver. 6のローカルでの蔵書引当にはマークデータベースが必要になります。情報BOXをインストールしただけではこのデータベースは空になっています。このデータベースに初期のデータ(約170万件)の書誌のデータを設定する作業を行うソフトウェアです。

2. インストール手順

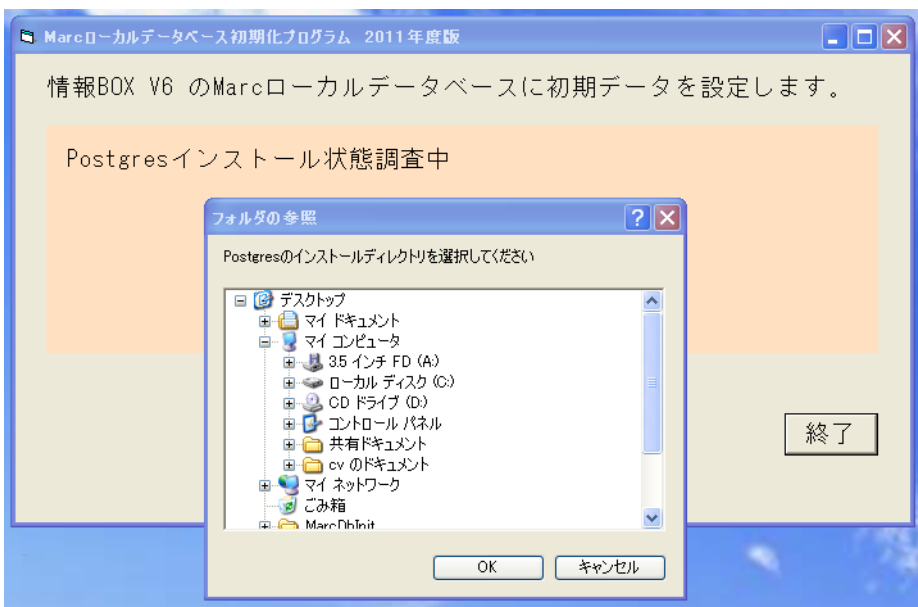
ホームページ「<http://jboxv6.jp/Tools/>」から「マークデータベース初期インストールソフト」(MarcData.exe)をダウンロードするか配布 CD から



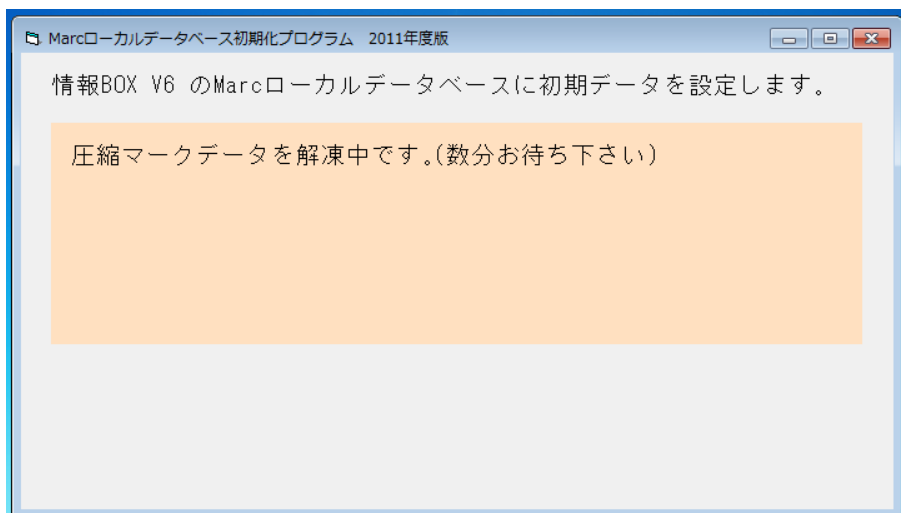
を実行してください。下のようにデータの展開が始まります。



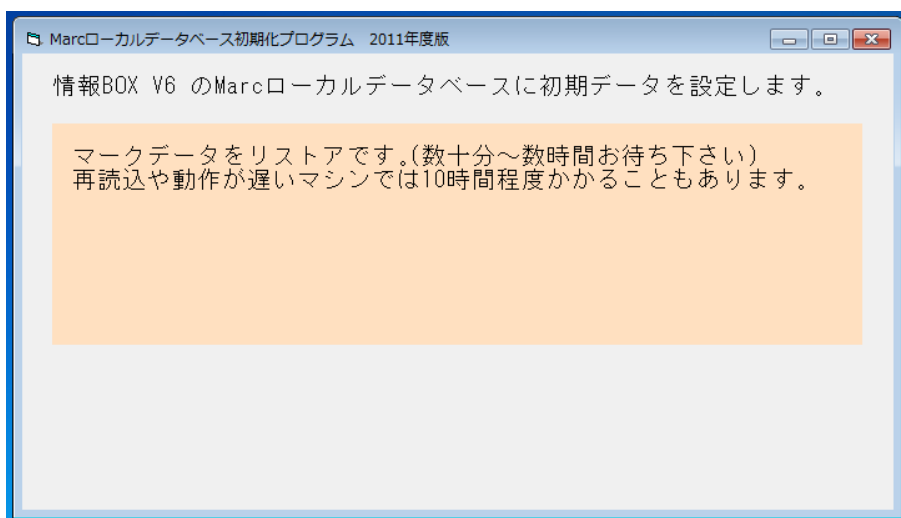
その後インストールプログラムが自動的に起動され「Postgres」のチェックを行います。標準の場所以外を指定してインストールしている場合は下の画面が出ますのでインストールしたフォルダを指定してください。



続いて下の画面が出て圧縮形式の書誌データの解凍が始まります。通常は数分で終わりますがパソコンのメモリが少ない場合は30分程度かかる場合があります。ハードディスクのアクセスが続いて場合はそのまま完了するまでお待ちください。

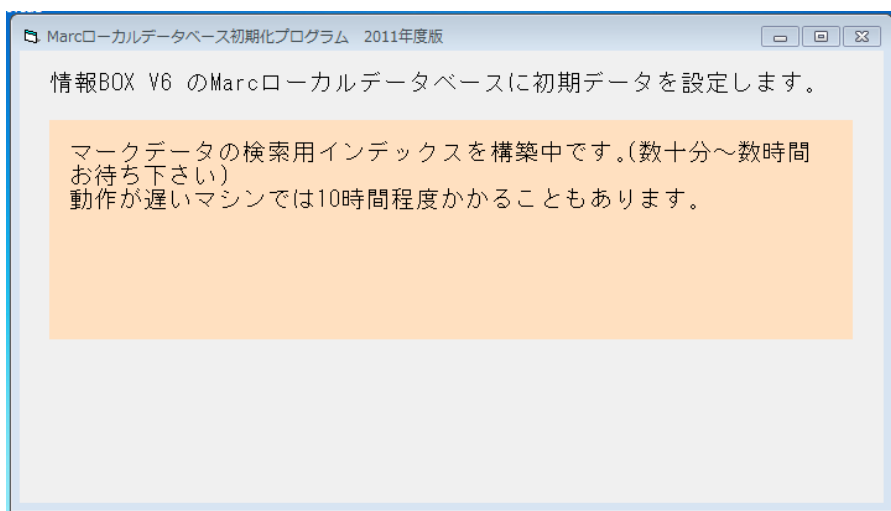


続いてデータの取込みに移ります。下の画面が出て少なくとも数十分時間がかかります。パソコンのメモリが少ない場合は数時間かかる事もあります。

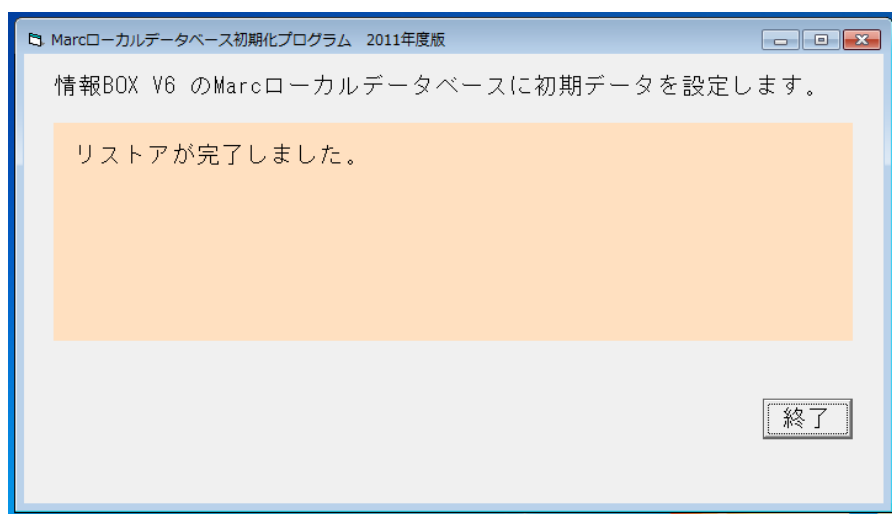


次は最後の最も時間がかかるステップに移ります。下の画面が出て少なくとも数十分時間がかかります。パソコンのメモリが少ない場合などは半日程度かかる場合もあります。

数時間以上と遅い場合は蔵書引当時も遅くなりますので高スペックのパソコンの導入もご検討ください。



下の画面が出ればインストールは完了です。「終了」ボタンで作業を終えてください。



3. 動作環境

インストールは情報BOX Ver.6 のデータベースが入っているパソコンのみで行えます。インストール作業を行うパソコンを事前にご確認ください。

OS

Windows XP SP2/3 32bit/64bit

Windows VISTA SP1 32bit/64bit

Windows 7 SP1 32bit/64bit

空きメモリ

512MB 以上、推奨 1GB 以上